



Descrizione	FIM_EVO
Numero di avvitatori	12
Compatibile con prodotti SCS (chiavi)	Yes
Operazioni e sequenze gestite	Illimitate
Gestione strategie di serraggio	Yes
Gestione lettore barcode	Yes
Gestione stampanti e stampanti di etichette	USB/seriale
Numero di risultati in memoria	100 000
Numero di curve in memoria	100 000
2 porte seriali, 4 USB, 2 porte di rete, 1 Can bus	Yes
Compatibile con filedbus (profinet,...)	Yes
Numero di ingressi/uscite	4 Uscite



Modulo software

Descrizione	FIM_EVO Universal HUB	SMU
Avvitatori open protocol	2	6
Compatibilità con universal hub	No	Yes

Codice	
153 20 0008	FIM EVO 4 uscite
153 20 0013	FIM EVO 16 ingressi/uscite
102 21 0018	Modulo software universal HUB
197 14 0045	RF 868 MHZ per chiavi CL/CLS
197 14 0049	RF 915 MHZ per chiavi CL/CLS



SCS Concept S.r.l.
Cormano (MI)
Ph. +39 02 925 02 684
info@scsconcept.com
www.scsconcept.com
FIM EVO - Ed. 1 - IT

FIM EVO

Integratore multi marca per l'industria 4.0



Avvitatori open protocol



- Un dispositivo unico per gestire fino a 12 avvitatori
- Compatibile con tutti i tipi di avvitatori
- Produttività/tracciabilità/a prova d'errore
- Utilizzo semplice con interfaccia webserver

SCS Concept Group

www.scsconcept.com

FIM EVO

FIM-EVO è un controller universale industriale in grado di gestire fino a 12 strumenti su una sola comunicazione punta a ridurre i costi e a semplificare l'integrazione nella tua rete.

FIM-EVO offre tutta la flessibilità e la scalabilità richieste oggi dal nostro settore.

➤ Universal hub controller

- Un singolo dispositivo per collegare tutti gli avvitatori
- Gestisce fino a 12 strumenti e 6 stazioni



➤ Avvitatori open protocol

- Piena compatibilità con tutti gli avvitatori in linea

➤ Interfaccia di facile utilizzo

- Monitor touch screen 7"
- Connessione VGA per monitor esterno

➤ Completamente scalabile

- Backup e ripristino veloce per manutenzione più rapida
- Applicazione webserver per programmazione veloce e semplice



➤ Tracciabilità dei dati

- Fino a 100 000 risultati
- Fino a 100 000 curve
- Sequenze e operazioni illimitate

Description	Status	Torque	Angle	Time
OPERATION 001 PRESSIONE	OK	10.00	10.00	10.00
OPERATION 002 PRESSIONE	OK	10.00	10.00	10.00
OPERATION 003 PRESSIONE	OK	10.00	10.00	10.00
OPERATION 004 PRESSIONE	OK	10.00	10.00	10.00
OPERATION 005 PRESSIONE	OK	10.00	10.00	10.00
OPERATION 006 PRESSIONE	OK	10.00	10.00	10.00
OPERATION 007 PRESSIONE	OK	10.00	10.00	10.00
OPERATION 008 PRESSIONE	OK	10.00	10.00	10.00
OPERATION 009 PRESSIONE	OK	10.00	10.00	10.00
OPERATION 010 PRESSIONE	OK	10.00	10.00	10.00

➤ Comunicazione full protocol

- Completamente compatibile con i principali protocolli industriali
- Open protocol, Toolsnet, IPM, XLM, PFCS
- 2 porte di rete, WiFi 5 GHz opzionale

➤ Opzione FiledBus

- Profibus DP master, Profibus DP slave, DeviceNet master, DeviceNet slave, CC-Link slave, CANopen master, CANopen slave, Profinet IO device, Profinet IO controller, EtherNet/IP scanner, EtherNet/IP adapter, Open Modbus/TCP



➤ Compatibile con il sistema di geolocalizzazione (opzionale)

- Può essere utilizzato con il sistema SCS di geolocalizzazione. Chiedere a SCS per una demo.

➤ Compatibile con i seguenti accessori

- Lettore codice a barre
- Stampanti
- Cambio bussola
- Stampante di etichette
- Input/Output 24V

➤ Barcode reader



➤ Printer



➤ Label printer



➤ Socket tray 6/8 & 16 socket up to 50 mm



Applicazione webserver

Database di risultati e curve

FIM EVO

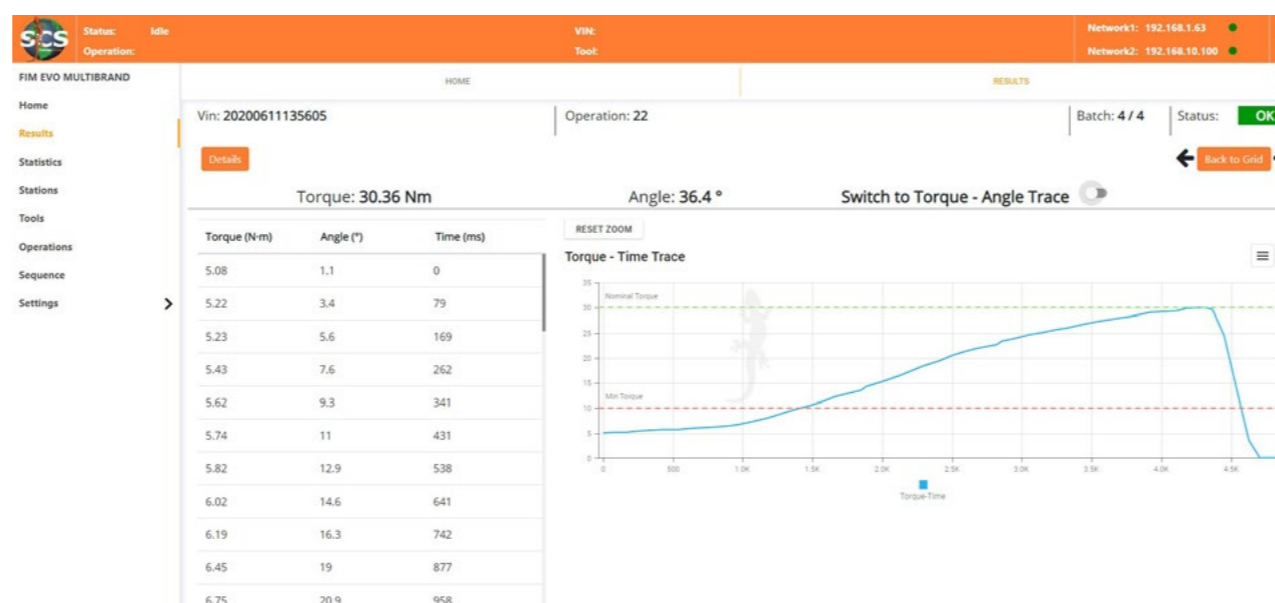
- ✓ Gestione fino a 12 avvitatori
- ✓ Gestione di 2 stazioni contemporaneamente
- ✓ Salvataggio dei dati & open protocol
- ✓ 4 uscite standard e opzione 16 ingressi e 16 uscite
- ✓ Gestione lettore barcode/stampanti
- ✓ Gestione cambio bussola
- ✓ Opzione per fieldbus industriale

FIM-EVO Universal HUB

Funzionalità del FIM EVO con in più:

- ✓ Gestione avvitatori (SCS o altri brand)
- ✓ Gestione di fino a stazioni in contemporanea

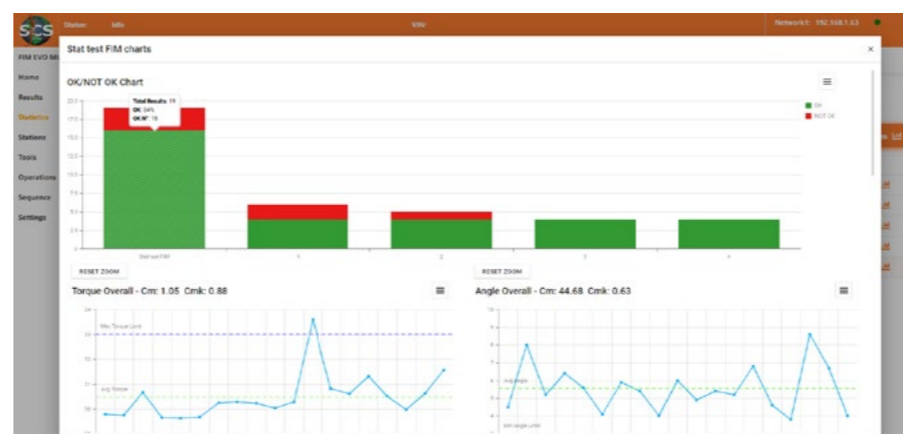
Description	Vin	Batch	Tool	Torque Result	Angle Result	Date / Time	Status
OP_01_F3STD_DE...	20200219172507	2 / 2	FREEDOM 3 STD	20.9 Nm	21.9°	19/02/2020 04:26...	OK
OP_01_F3STD_DE...	20200219172507	2 / 2	FREEDOM 3 STD	17.6 Nm	0.1°	19/02/2020 04:26...	OK
OP_01_F3STD_DE...	20200219172507	2 / 2	FREEDOM 3 STD	20.8 Nm	0°	19/02/2020 04:26...	OK
OP_01_F3STD_DE...	20200219172507	2 / 2	FREEDOM 3 STD	21.9 Nm	0.4°	19/02/2020 04:26...	OK
OP_01_F3STD_DE...	20200219172507	2 / 2	FREEDOM 3 STD	22.7 Nm	0.5°	19/02/2020 04:26...	OK
OP_02_F3STD_DE...	20200219172507	1 / 1	FREEDOM 3 STD	21.8 Nm	0.2°	19/02/2020 04:26...	OK
OP_02_F3STD_DE...	20200219172507	1 / 1	FREEDOM 3 STD	21.4 Nm	0.4°	19/02/2020 04:26...	OK
OP_02_F3STD_DE...	20200219172507	1 / 1	FREEDOM 3 STD	22.1 Nm	0.4°	19/02/2020 04:26...	OK
OP_02_F3STD_DE...	20200219172507	1 / 1	FREEDOM 3 STD	25 Nm	2.2°	19/02/2020 04:25...	NOT OK
OP_02_F3STD_DE...	20200219172507	1 / 1	FREEDOM 3 STD	23.8 Nm	24.5°	19/02/2020 04:25...	OK
OP_02_F3STD_DE...	20200219172507	1 / 1	FREEDOM 3 STD	20.5 Nm	0.5°	19/02/2020 04:25...	OK



Curve coppia/angolo e coppia/tempo

Avvitatori open protocol

Analisi statistiche



Ottimizzazione del processo di assemblaggio

Chiavi SCS supportate:

- Freedom CDM
- Freedom³
- Freedom⁴
- Freedom CL/CLS
- Freedom EWW³

